

2016 年度教职工考核系统操作说明

一、教职工填写考核表的操作说明

(一) 登陆系统

1. 打开 IE 浏览器，在地址栏输入以下网址：

<http://rscehr.zstu.edu.cn:8888>

或登录人事处网站首页

人事处网址：<http://rsc.zstu.edu.cn/>

点击“人事信息管理系统”，如下图：



进入系统登录页，如下图：



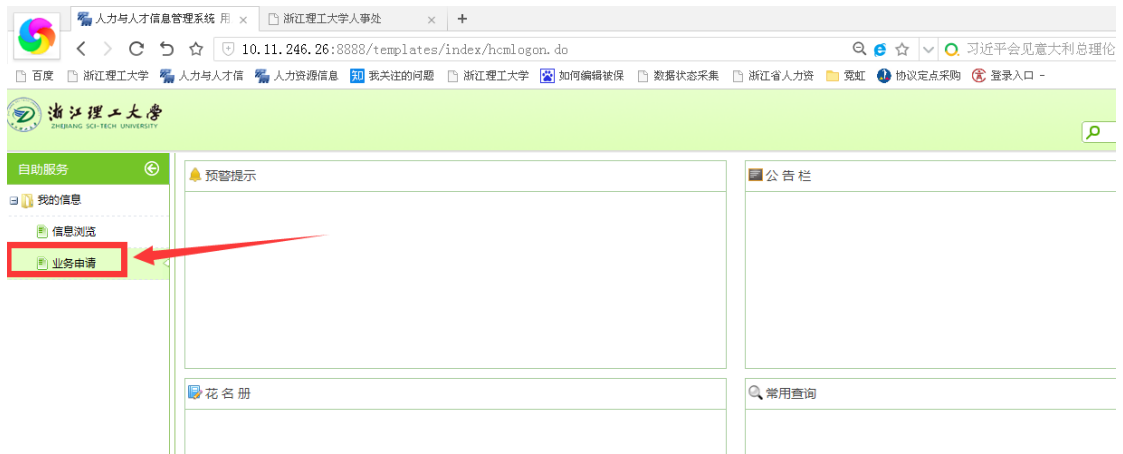
输入：用户名/密码

用户名：zlg+工号，初始密码：身份证后六位

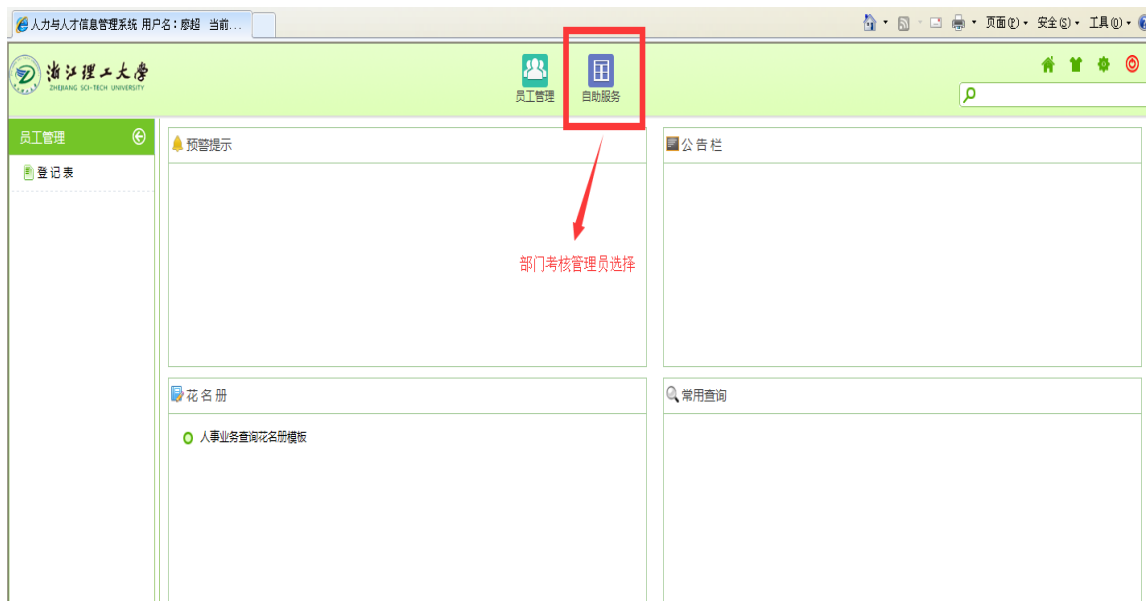


(二) 填写年度考核材料

- 1、（普通教职工）选择我的信息下的“业务申请”，如下图：



(部门考核管理员) 选择“自助服务”，如下图



2、右侧再次选择“业务申请”，如下图



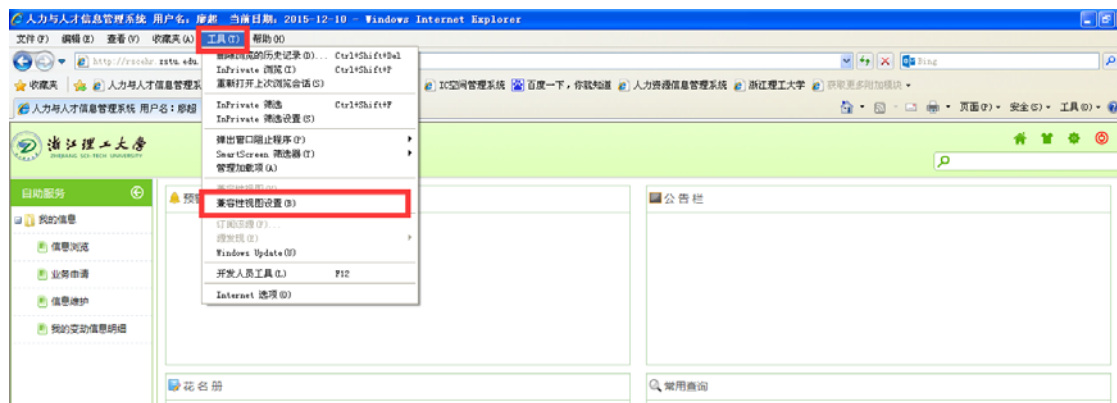
3. 填写考核材料（以专任教师为例）

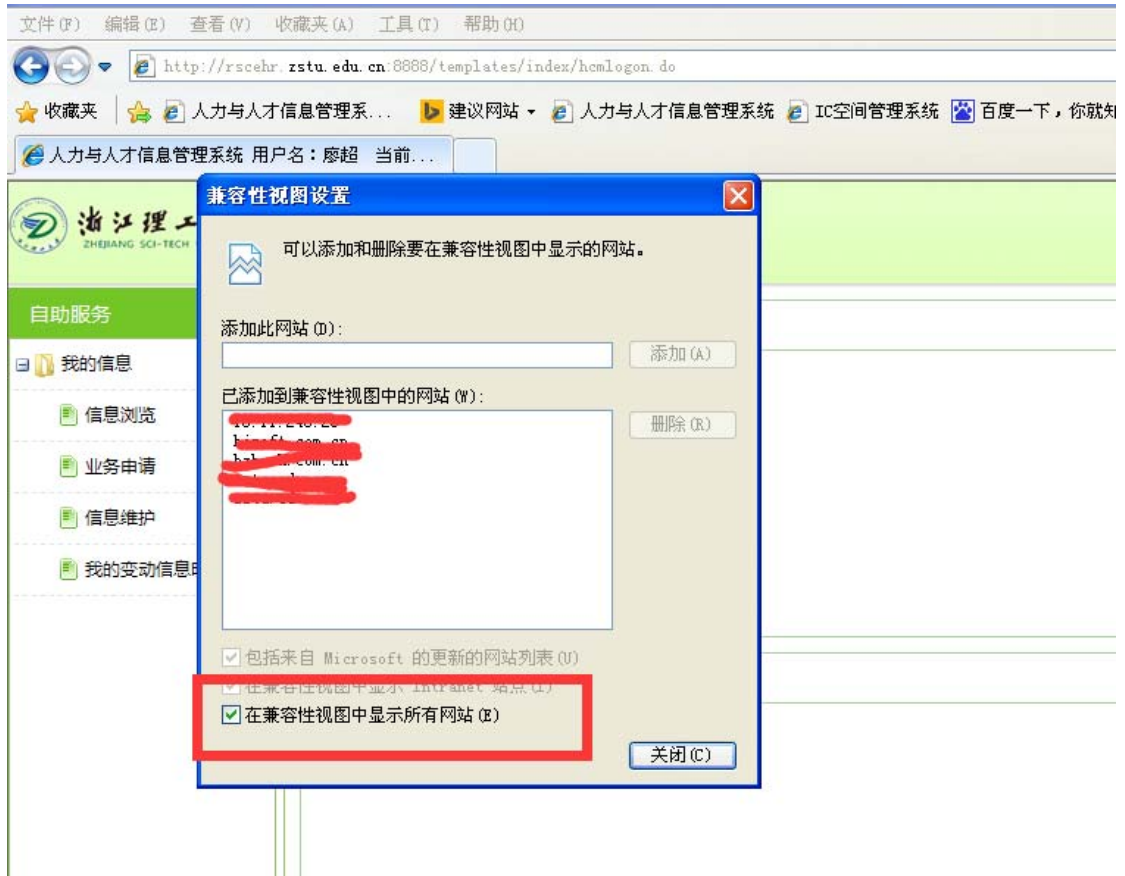
根据本人实际岗位选择相应的年度考核登记表进行操作



说明：如遇到显示有问题（如表格往右偏移），请尝试如下操作：

点击浏览器“工具”下的“兼容性视图设置”，“兼容性视图中显示所有网站”前的框打钩，如下图：





填写信息:

浙江理工大学 ZHEJIANG SCI-TECH UNIVERSITY

自助服务

我的信息

信息浏览

业务申请

信息维护

我的变动信息

第一页

保存 提交 打印 返回

二级单位或部门	人事处	姓名	廖超	工号	20150076
专业技术职务	无	岗位等级	管理9级	岗位类别	(副高及以上填写)
基本素质自我鉴定	<p>(主要包括思想道德、为人师表、爱国守法、爱岗敬业、教书育人、严谨治学、集体主义、关心公共事业等方面反映的基本素质)</p> <div style="border: 2px solid red; height: 100px; width: 100%;"></div>				
	<p>(主要包括教育教学、科学研究、学科专业和实验室等建设、推动国际化、社会服务和承担学生党建、社团、社会实践、科技活动等指导工作以及参与学校学术事务管理等几方面工作)</p> <div style="border: 2px solid red; height: 20px; width: 100%;"></div>				

说明:

1. 个人概况: 系统自动抓取, 无需本人填写, 如有出入, 请联系人事处修改后, 再进行填报。联系人: 廖超, 联系方式: 86843047.

2. 中级及以下职称“岗位类别”选“无”, 副高及以上的专任教师需选择相应类型, 如下图:

二级单位或部门	人事处	姓名	廖超	工号	20150076
专业技术职务	研究实习员	岗位等级	管理9级	岗位类别 (中级及以下选“无”)	<input type="text"/> *
基本素质 自我鉴定	(主要包括思想道德、为人师表、爱国守法、爱岗敬业、教书育人、严谨治学、奉献精神、关心公共事业等方面反映的基本素质)				

3. “基本素质自我鉴定”、“岗位职责履行和主要工作目标完成情况”项目由本人填写。

4. 可复制之后进行粘贴, 点击“保存”, 以便在提交前随时修改。

5. 保存之后, 点击“打印”, 可预览所填内容。根据预览的格式进行格式的调整。

6. 不同岗位类型人员填写不同的表格(系统已根据所聘岗位设定了相应的考核表类型, 表格分为“专任教师”、“管理”、“其它专技”、“实验技术”、“专职辅导员”、“工勤技能岗位”), 请老师不要填错表格。

(三) 提交考核材料

1. 信息确认填写完整后，点击“提交”，如下图：

二级单位或部门	人事处	姓名	廖超	工号	20150076
专业技术职务	无	岗位等级	管理9级	岗位类别 (副高及以上填写)	
基本素质 自我鉴定	(主要包括思想道德、为人师表、爱国守法、爱岗敬业、教书育人、严谨治学、集体主义、关心公共事业等方面反映的基本素质)				
	(主要包括教育教学、科学研究、学科专业和实验室等建设、推动国际化、社会服务和承担学生党建、社团、社会实践、科技活动等指导工作以及参与学校学术事务管理等几方面工作)				

2. 信息提交后，可在左侧“我的申请”，“任务状态”为结束中查看提交的内容，根据下图步骤查看：

任务状态	运行中	结束				
流程名称	申请人	申请发起时间	审批结束时间	当前审批人	审批过程	浏览打印
<input type="checkbox"/>	浙江理工大学实验技术岗位年度考核登记表(廖超,共1人)	廖超	2016-12-14 18:51	2016-12-14 18:51		Q Q
<input type="checkbox"/>	浙江理工大学其他专业技术岗位年度考核登记表(廖超,共1人)	廖超	2016-12-14 18:50	2016-12-14 18:50		Q Q
<input type="checkbox"/>	浙江理工大学工勤岗位年度考核登记表(廖超,共1人)	廖超	2016-12-14 18:50	2016-12-14 18:50		Q Q
<input type="checkbox"/>	浙江理工大学专任教师岗位年度考核登记表(廖超,共1人)	廖超	2016-12-14 18:50	2016-12-14 18:50		Q Q

说明：填报截止时间为12月31日。注：考核表“保存”后可随时对内容进行修改；“提交”后，如需修改请联系我（联系人：廖超，联系方式：86843047）。